



L'association qui favorise l'inclusion sociale et professionnelle des personnes exilées par le sport.

Kabubu est un rassemblement de citoyen·nes convaincu·es de la nécessité d'un accueil digne des personnes exilées.

L'association place la question de l'inclusion sociale des personnes exilées au centre de leurs besoins primaires, et crée des liens entre personnes exilées et personnes locales grâce au sport, un langage universel.

Portée par une équipe jeune et dynamique, Kabubu lance de nombreux projets qui favorisent les amitiés, valorisent les compétences des personnes exilées, les accompagnent dans leurs parcours socio-professionnels, et déconstruisent les préjugés.

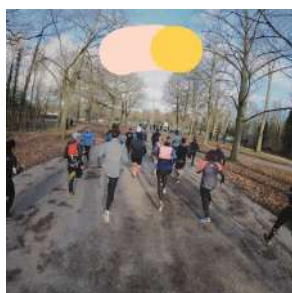


La création de lien social par le sport

Dès leur entrée sur le territoire français, les personnes exilées entament un long combat social et administratif pour faire valoir leurs droits à la santé, à l'emploi, au logement et à l'éducation.

Elles vivent souvent des situations de précarité et d'exclusion intenses, et ont du mal à partager leur précieux bagage culturel avec d'autres.

C'est pour **briser l'isolement** qui caractérise le parcours d'exil que Kabubu a été fondé en 2018. L'association mise pour cela sur le **sport**, un **outil universel, accessible et fédérateur**.



Kabubu propose un programme d'activités sportives ouvertes à tou.te.s, sur donation libre, à Paris et à Lyon. De nombreuses activités, dispensées par des coachs bénévoles, sont au programme : foot, basket, boxe, fitness, yoga, running, hip-hop, et bien d'autres.

Ces séances sportives présentent 2 objectifs, le premier est la création de lien social entre personnes locales et personnes exilées afin de faciliter l'inclusion de ces derniers et de changer le regard sur la migration.

Le second est de permettre à nouveau à chacun.e de pouvoir sortir, bouger, prendre du plaisir et rencontrer de nouvelles personnes, après cette période de restrictions liées au covid.

Afin de proposer des séances toujours plus attractives, Kabubu en permanence à la recherche de bénévoles pour co-organiser nos sessions sportives !

Informations pratiques

Où ? En région parisienne et en région lyonnaise.

Quand ? Programmation hebdomadaire ou ponctuelle à trouver sur www.kabubu.fr

Comment s'inscrire ? Les inscriptions, obligatoires pour participer, se font sur le site de l'association ou par mail à info@kabubu.fr.

La formation et l'insertion professionnelle

L'association se donne également pour mission de faciliter l'insertion professionnelle des personnes exilées en leur offrant des opportunités de formation dans le domaine du sport.

Kabubu propose deux formations professionnalisantes : FIT et SPLASH, un tout nouveau programme.



Fit o



FIT (Formation, Inclusion, Travail) est un programme destiné aux personnes passionnées par le sport et l'animation. Il permet aux participant.es d'obtenir un **Certificat de Qualification Professionnelle (CQP) d'Animateur de Loisirs Sportifs (ALS)**.

Le programme inclut un soutien linguistique, un accompagnement socio-professionnel ainsi qu'un suivi sur mesure des participant.es.

Kabubu lance un nouveau programme de formation professionnelle : **SPLASH**. Ce programme de formation qualifiant, rémunéré et à temps-plein, a pour objectif de former les participant.es au métier de sauveteur aquatique au travers d'une formation au **BNSSA (Brevet National de Sécurité et de Sauvetage Aquatique)**.

Le programme inclut une formation de français professionnel, des ateliers professionnalisant et des séances socio-sportives visant à acquérir des compétences transverses.

splash o

Informations pratiques

Où ? En région parisienne.

Quand ? Début de nos formations en novembre (le processus de recrutement a commencé en septembre).

Comment s'inscrire ? Les inscriptions, obligatoires pour participer, se font sur le site de l'association ou par mail à info@kabubu.fr.

Favoriser la pratique féminine : Le programme Potenti'elles

"Au cours de nos différentes actions, nous nous sommes rendu compte que certaines femmes exilées, bien qu'elles en aient l'envie, n'osaient pas participer aux activités mixtes en raison de leur vécu, de leur culture et/ou de leur rapport à leur corps. Chez Kabubu, nous souhaitons offrir les mêmes chances d'inclusion à tou.te.s : c'est pour cela que nous leur proposons des alternatives 100% femmes", explique Noémie, co-directrice et co-fondatrice de l'association.

Pour favoriser l'inclusion sociale des femmes exilées Kabubu a lancé le programme Potenti'elles : 100% femmes, qui fait sa deuxième rentrée !



Pendant 10 mois, 15 binômes composés d'une femme locale et d'une femme exilée se rassemblent pour participer à des cours de yoga hebdomadaires, des activités sportives diverses et relever un défi sportif.

L'objectif est double : permettre à des femmes exilées d'accéder à une pratique sportive et faciliter la rencontre et le lien social entre des femmes de tous les horizons.

Informations pratiques

Où ? En région parisienne.

Quand ? Paris : début du programme au mois d'octobre.

Comment s'inscrire ? Les inscriptions, obligatoires pour participer, se font sur le site de l'association ou par mail à info@kabubu.fr.

Sensibilisation et engagement citoyen

La sensibilisation sur les questions migratoires et l'engagement citoyen sont deux axes essentiels sur lesquels l'association agit activement. Sont organisés des weekends de formations de bénévoles pour accompagner les volontaires à valoriser les compétences mobilisées et/ou acquises sur leurs expériences.



La Fresque de la Migration

Kabubu a également créé un outil de sensibilisation à la migration : la **Fresque de la Migration**.

C'est un outil d'information ayant pour objectif de **sensibiliser**, de façon **pédagogique** et **ludique** à la thématique de la migration.

C'est un atelier qui se réalise en équipe et qui permet de retracer le parcours, étape par étape, d'une personne qui quitte son pays pour s'installer en France.



Informations pratiques

Où ? En région parisienne et en région lyonnaise.

Comment s'inscrire ? Les inscriptions, obligatoires pour participer, se font sur le site de l'association ou par mail à info@kabubu.fr.

À propos de Kabubu

Kabubu est une jeune association créée en 2018 au cours d'un challenge portant sur l'héritage des Jeux de Paris 2024 organisé par l'association Makesense, qui a pour but de promouvoir l'entrepreneuriat social.

Son nom, qui vient du swahili, représente un état d'esprit favorisé par les rencontres et l'amitié, se nouant autour de la pratique sportive. Kabubu est également une activité sportive : c'est un type de lutte traditionnelle congolaise.

L'association grandit et compte aujourd'hui une cinquantaine de bénévoles. En 2020, elle a continué son action, malgré les contraintes liées à la situation sanitaire, en créant notamment des activités en ligne. Au final, c'est plus de 300 événements qui ont été organisés sur cette dernière année civile, rassemblant ainsi plus de 850 participant.e.s. Grâce à sa communauté et à ses partenaires, Kabubu a recueilli des ordinateurs, téléphones portables et solutions de connexion qu'elle a distribués à des personnes isolées.

En constante évolution et, après avoir ouvert une antenne à Lyon, Kabubu espère poursuivre son développement sur le territoire français au cours des prochaines années afin d'être reconnu comme un acteur de référence pour l'inclusion des personnes exilées.

De nouveaux programmes sont aussi à l'étude. Une formation d'arbitre à destination des personnes exilées, et en partenariat avec la FFF devrait voir le jour prochainement.



Pour en savoir plus

Site internet : <http://www.kabubu.fr/>
Facebook : <https://www.facebook.com/kabubu.org>
Instagram : https://www.instagram.com/_kabubu/
Twitter : https://twitter.com/kabubu_org
LinkedIn : <https://www.linkedin.com/company/kabubu/>

Contact presse :
Stéphane OYONO BISSO
Chargé de communication
Email : stephane@kabubu.fr
Tél. : 06 26 60 50 80