

Magma Technology, la nouvelle génération de visibilité logistique, lève 800 000€

Les contenants logistiques sont un centre de coût important pour les directions supply chain : leur gestion est complexe, manuelle et sujette à beaucoup de discordes entre les différentes parties prenantes.

La digitalisation de la logistique devient un enjeu majeur suite à la crise du COVID, Magma Technology permet aux acteurs de la supply chain de suivre toutes les opérations de transport à distance pour piloter et anticiper les aléas pouvant impacter les livraisons.

[Magma Technology](#) offre une solution simple pour optimiser la gestion des contenants et atteindre l'excellence opérationnelle. Grâce à la combinaison des objets connectés et de l'intelligence artificielle, les contenants logistiques deviennent une source d'information clef, pour assurer le suivi des marchandises transportées ainsi que l'optimisation du parc de contenants.

Magma Technology annonce une levée de fonds de 800 000€ pour accélérer le déploiement commercial de sa solution et poursuivre le développement de sa roadmap produit. Objectif de cette levée de fonds : faire de Magma Technology un leader européen.



Magma Technology : une nouvelle génération de visibilité logistique combinant intelligence artificielle et objets connectés

Actuellement, la majorité des industriels ne disposent d'aucun outil de gestion des contenants, ce qui génère des surinvestissements annuels de plusieurs millions d'euros pour subvenir aux besoins logistiques. Magma Technology propose une solution de visibilité complète sur les contenants logistiques.

Celle-ci prend la forme :

1. D'un **objet connecté** positionné dans le contenant logistique ou dans la marchandise ;
2. D'une **plateforme web** permettant de récolter les données et de donner en temps réel la visibilité sur la répartition des contenants, de mesurer efficacement les taux de rotation et d'avoir un inventaire en un clic ;
3. Des **API** qui peuvent se connecter à n'importe quel système d'information des clients.

Mourad El Bidaoui, CEO de Magma Technology, explique :

Notre solution est interopérable avec tous les réseaux IoT (Sigfox, LoRa, LTE , 2G/3G/4G , NB-IoT...). Il s'agit de la première solution capable de lier contenu au "smart-contenant" afin d'offrir une nouvelle génération de visibilité logistique quel que soit le transporteur.

La naissance d'un nouveau modèle économique

Magma Technology a été fondée en juin 2018 par **Mourad El Bidaoui** et **Adrien Tudesq**. Avant de fonder Magma Technology, Mourad a travaillé dans le conseil en stratégie et a été Manager des opérations chez Shippeo. Diplômé des Arts & Métiers Paristech, Adrien, de son côté, a fait sa carrière dans le digital et donne l'orientation technologique pour répondre à tous les enjeux de l'IoT au service de la Supply Chain.

L'expertise et la vision des deux fondateurs combinée ont donné naissance à Magma Technology pour **offrir une nouvelle génération de visibilité logistique combinant IoT (objets connectés) et Intelligence artificielle**. Ils expliquent :

L'idée est venue des observations terrains et de la maturation des technologies IoT. L'objectif étant d'offrir une solution de visibilité logistique déployable en moins d'un mois et pouvant couvrir 100% des besoins de traçabilité de nos clients.

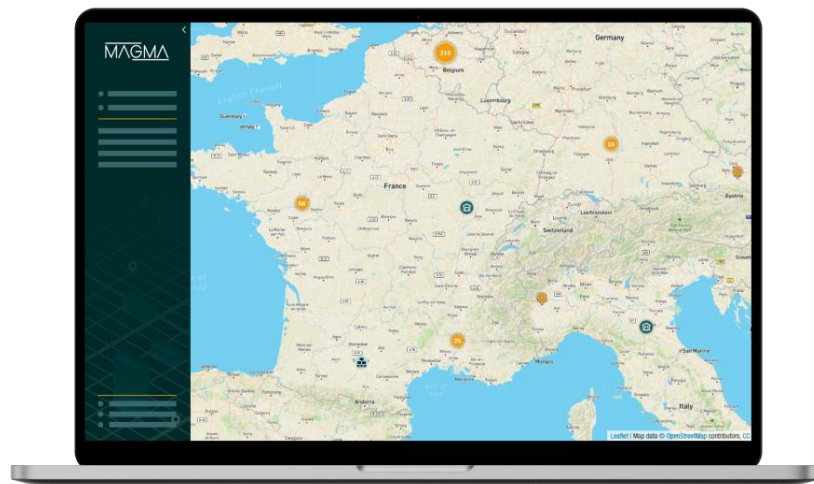


La possibilité de suivre les livraisons en toute autonomie

La solution permet de transformer ses contenants en Smart Asset et de suivre toutes ses livraisons quel que soit le transporteur et quel que soit le mode de transport : dédié, régulier ou spot.

Chacun des MAG connectés aux contenants donne une visibilité en temps réel sur les livraisons en cours. Les ordres de transport sont intégrés automatiquement par API et toutes les tâches sont automatisées :

- Déclaration de la date de départ
- Calcul de l'ETA
- Alerte en cas de retard
- Déclaration de la date d'arrivée.



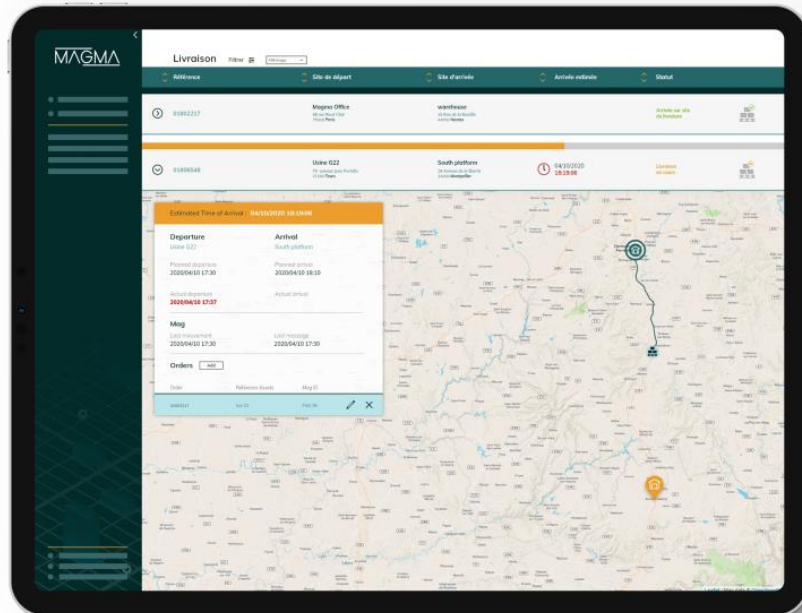
Optimiser l'usage des équipements

Magma Technology offre également la possibilité de réaliser des inventaires en temps réel et de façon automatisée. Aucune installation sur site n'est nécessaire, le comptage se fait automatiquement grâce à un système de géofence virtuelle. Il suffit simplement de créer le site à l'adresse souhaitée.

Grâce à des dashboards intégrés, les clients sont en mesure de définir leurs boucles logistiques en quelques clics et ainsi d'optimiser l'usage de leurs équipements. Ils ont alors toute la visibilité nécessaire pour engager des actions ciblées :

- Réduire les temps de rotation ;
- Réduire le parc d'équipement ;
- Optimiser les tournées de ramasse.

Enfin, la solution permet de donner de la **visibilité** à tous les acteurs de la **supply chain** pour fluidifier les transferts de responsabilité.



Magma Technology : une levée de fonds de 800 000€

Magma Technology annonce une levée de fonds de 800 000€. Les objectifs de cette levée de fonds sont :

1. L'accélération commerciale pour devenir le leader du marché.
2. La poursuite du développement de la solution pour être à la pointe de la technologie.

Mourad El Bidaoui, CEO, ajoute :

Suite à notre levée de fonds, notre défi principal est de recruter la dream team qui fera de Magma Technology le leader européen. Nos deux challenges : le développement de notre produit, en suivant notre roadmap et en assurant sa scalabilité, ainsi que l'accélération commerciale pour déployer notre solution chez les clients existants et les clients futurs.



A propos de Magma Technology

Magma Technology révolutionne la supply chain en offrant **une nouvelle génération de visibilité logistique**. Sa solution permet de transformer les contenants logistiques et industriels en "Smart-assets" grâce aux objets connectés. Cela permet à ses clients de suivre 100% de leurs livraisons quel que soit le transporteur ou le moyen de transport utilisé.

Le marché de l'IoT est estimé à 20 milliards d'objets connectés en 2022 dont la majeure partie sera dans l'industrie. Magma souhaite être pionnier sur le marché logistique. Magma Technology compte déjà **9 clients grands comptes** qui utilisent quotidiennement sa solution pour assurer leurs opérations logistiques.

Pour en savoir plus

Site Internet : <https://www.magmatechnology.io>

Linkedin : <https://www.linkedin.com/company/magmatechnology/>

Instagram : <https://www.instagram.com/magmatechnology.io/>

Welcome to the

Jungle : <https://www.welcometothejungle.com/fr/companies/magma-technology>

Vidéo 1 : https://www.youtube.com/watch?v=QR7k_Q-L6aE

Vidéo 2 : <https://www.youtube.com/watch?v=kxQuyMZSI0s>

Contact presse

Mourad EL BIDAOUI

Email : mourad.elbidaoui@magmatechnology.io

Téléphone : 06 49 92 12 74