

L'association Stellis lance « Osons la Reprise », une aide au retour à l'emploi pour les femmes fragilisées

Les femmes sont toutes confrontées, dans leur vie, à des périodes où elles sont plus fragiles, après un accident de la vie, une maladie, une grossesse, une fausse-couche, la ménopause... Malheureusement, trop souvent, elles ne trouvent pas l'écoute et la douceur qu'elles méritent.

A Lyon et ses alentours, [l'Association Stellis](#) accompagne les femmes vivant des situations difficiles. A la rentrée 2019, Stellis lance son programme « Osons la reprise » qui aide toutes les femmes ayant vécu une interruption de carrière pour cause de maladie longue durée à retrouver confiance en elles afin de reprendre sereinement le chemin de l'emploi.



Oser la reprise, quand notre trajectoire professionnelle a été pénalisée

Il n'est pas toujours facile de **reprendre le chemin de l'emploi** après un arrêt de travail de plusieurs mois ou années.

Une enquête réalisée en 2015 par la Drees sur les arrêts de maladie et leur effet pénalisant sur la vie professionnelle annonçait que parmi les salariés du secteur privé ayant été arrêtés plus d'un mois pour maladie, **15,1 % des femmes et 11,4 % des hommes étaient au chômage ou inactifs l'année suivante.**

Le retour à l'emploi après une absence longue durée présente d'importants enjeux d'accordage avec son environnement professionnel mais aussi avec soi-même : l'envie d'un nouveau départ, la revalorisation de l'estime de soi, se projeter positivement vers des opportunités professionnelles parfois inattendues...



Le programme « Osons la reprise », un retour à l’emploi fluide et serein

Le programme « Osons la reprise » mis en place par l’association Stellis propose à toutes les femmes de la région lyonnaise, ayant connu un arrêt de maladie de longue durée, un accompagnement complet alliant co-développement, détente et optimisation de l’estime de soi.

Christelle Moulinié, fondatrice et Présidente de Stellis annonce :

« Parce que l’écueil ne doit pas éclipser la femme, nous accueillons les femmes dans leur globalité. Par le programme "Osons la reprise" nous les aidons à devenir plus fortes et mieux armées face à la question du retour à l’emploi après la maladie. »



OSONS LA REPRISE

POUR QUE LE CHEMIN DU RETOUR À L'EMPLOI SOIT PLUS FLUIDE
APRÈS LA MALADIE.

UN ACCOMPAGNEMENT EN DOUCEUR

Pour retrouver confiance et oser la reprise.



CHEMINER ENSEMBLE

Se nourrir du collectif à travers des moments de partage et d'échanges dans la bienveillance et l'empathie.

SE METTRE EN ACTION - BOOSTER L'ESTIME DE SOI

Se projeter positivement vers l'avenir
Porter un nouveau regard sur soi et regagner confiance.

STELLIS

Vous accompagnez avec le programme "Osons la reprise" :
- des ateliers de co-développement
- des temps psycho-corporels (sophrologie, yoga, chant, ...) pour booster l'estime de soi et préparer l'après.

Inscriptions :

Contactez-nous. Discutons-en.

Stellis

07 71 58 48 87

accueil@associationstellis.org

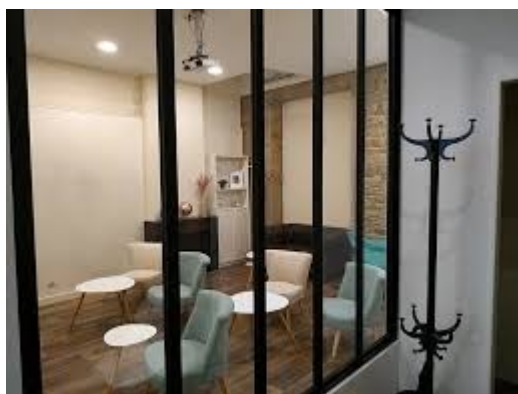
Association Stellis (W691094401)

Une prise en charge complète, par des professionnels à l'écoute des femmes

L'association Stellis propose une prise en charge pluridisciplinaire et bienveillante dans le respect du cheminement de chaque femme.

Ce programme comprend :

- Un accompagnement en douceur via des ateliers de co-développement pour se nourrir du collectif dans la bienveillance et l'empathie.
- Se mettre en action et se projeter positivement dans l'avenir par des ateliers psycho-corporels et notamment de la sophrologie. Le « bien-être » est ici un accélérateur du processus d'insertion professionnelle.
- Booster l'estime de soi, porter un regard bienveillant sur soi et regagner confiance grâce aux soins de support : socio-coiffure, socio-esthétique et conseils en image.
- Les séances proposées par Stellis durent environ 2h30 et auront lieu les jeudis matin à l'espace événementiel « D'un Siècle à l'Autre » aux Brotteaux à Lyon.



Les séances débuteront par un atelier de co-développement et seront suivies par un temps psychocorporel pour chasser les tensions, se projeter positivement dans l'avenir ou se réconcilier avec l'image de soi (sophrologie, yoga, socio-coiffure, socio-esthétique, ...). Christelle Moulinié souligne :

« L'association Stellis se veut une bulle de ressourcement, où les femmes sont accueillies sans jugement, écoutées et véritablement reboostées. »

Stellis peut aussi accompagner les femmes qui ont un enfant malade ou porteur de handicap, qui ont fait une fausse-couche, qui sont atteintes de maladies, qui rencontrent un passage à vide... Chaque femme est unique et mérite un accompagnement sur-mesure. C'est pourquoi, Stellis met à leur disposition un réseau de praticiens et de partenaires. Ainsi une femme peut contacter l'association Stellis pour un écueil donné puis élargir ou moduler sa « prise en soin » en fonction de l'évolution de sa situation.

Stellis, une association au service des femmes fragilisées

Les acteurs Stellis, paramédicaux, professionnels des médecines douces ou traditionnelles, conseillers en images ou en soins de support, sont autant de « bonnes étoiles » qui veillent sur le bien-être des femmes, avec respect et bienveillance.

La naissance de Stellis, immatriculée en janvier 2018, fut un parcours plein de rebondissements.

Construite au départ au sein du parcours Start-Up de l'EM Lyon, Stellis était une structure proche du SPA Santé. Mais les valeurs, de bienveillance, de respect et d'écoute se conjuguèrent difficilement avec les contraintes d'une structure à but lucratif. Sa fondatrice Christelle Moulinié se tourne alors vers un modèle associatif (loi 1901) qui lui semble plus en phase avec les valeurs de son projet.

Le recrutement des praticiens partageant cette vision et ces valeurs fut une étape importante et structurante pour ce projet.



Aujourd'hui, **Stellis fédère une quinzaine de praticiennes œuvrant pour que l'association soit une bonne étoile qui veille sur le bien-être des femmes** : Psychologie, acupuncture, médecines traditionnelles chinoises, sophrologie, Yoga, réflexologie, naturopathie, ostéopathie, conseil en image, socio-esthétique et socio-coiffure... Comme un cocon, l'association accueille les femmes avec bienveillance et dans leur unicité.

A court terme, Stellis souhaite accroître les accompagnements individuels et élargir ses offres d'ateliers pour permettre aux femmes d'échanger avec d'autres femmes de leurs préoccupations communes.

A moyen terme, l'association souhaite ouvrir un lieu d'accueil proposant des parcours individualisés permettant de répondre précisément aux attentes et besoins de chacune.

A propos de la fondatrice Christelle Moulinié

Après un doctorat en biologie moléculaire, **Christelle Moulinié travaille dans la recherche académique en hématologie et en cancérologie**. Elle obtient ensuite un MBA, marketing management santé et évolue dans le secteur de la génomique.

Aujourd'hui, Christelle Moulinié travaille à la promotion du dépistage organisé des cancers au Centre Régional de Coordination du Dépistage des Cancers en Auvergne Rhône Alpes. Elle est aussi la présidente-fondatrice de l'association Stellis, qui accompagne les femmes fragilisées quelle qu'en soit la cause : une maladie, une situation familiale délicate, un accident de la vie... Elle précise à ce propos :

« Les deux facettes de ma vie professionnelle me permettent de conjuguer mon sens de l'empathie et mes connaissances scientifiques. Cela m'apporte un réel épanouissement personnel. »

Pour en savoir plus

Site web : <https://www.associationstellis.org>

Facebook : <https://www.facebook.com/Association-Stellis-1702945319999732>

Linkedin : <https://be.linkedin.com/company/association-stellis>

Contact Presse

Christelle Moulinié

Email : accueil@associationstellis.org

Téléphone : 0613308062