

## Une maison à construire en V.E.F.A. mise aux enchères à 1 € !

Le 6 décembre 2013, la société Concept et Tradition, Maisons Trabeco mettra aux enchères une maison à construire en VEFA (Vente En l'État Futur d'Achèvement) à Montenach en Moselle. Avec un prix de départ de 1 €, les internautes sont invités à fixer le prix de leur future maison contemporaine et high-tech !



Opération exceptionnelle sur le site [concept-et-tradition.com](http://concept-et-tradition.com)

### **...Et si vous vous offriez une nouvelle maison pour Noël ?**

Du vendredi 6 au jeudi 19 décembre, 19h12 très précises, Concept et Tradition, Maisons Trabeco met aux enchères à 1 € une maison à construire à Montenach en Moselle. Pour cette première vente du genre, la société a développé sa propre plateforme d'enchères via la page [www.mamaisonneueapartird1euro.com](http://www.mamaisonneueapartird1euro.com). Le prix de réserve sera remis entre les mains d'un huissier de justice.

Denis LEWANDOWSKI, dirigeant de Concept et Tradition, Maisons Trabeco confie :

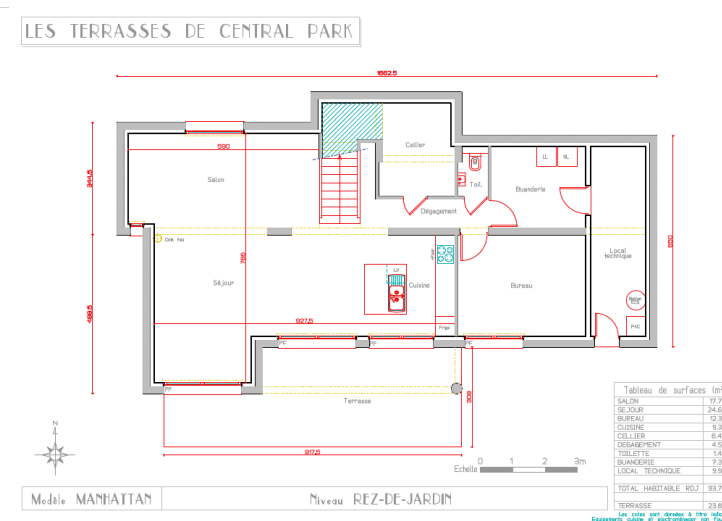
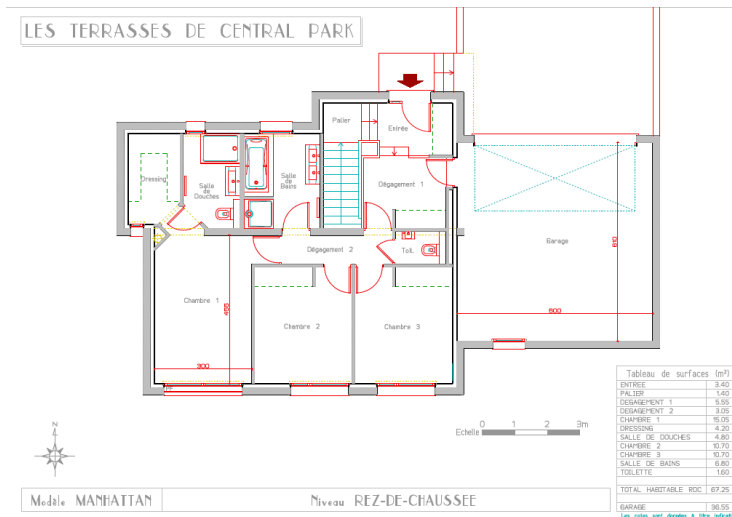
*A travers cette nouvelle forme de commercialisation, nous souhaitons permettre à l'internaute de fixer lui-même le prix maximum de sa nouvelle maison.*



## Une superbe maison MANHATTAN

L'internaute qui remportera les enchères sera l'heureux propriétaire d'une maison VEFA du modèle MANHATTAN. Cette maison contemporaine high tech, orientée plein Sud, est dotée techniques de pointe :

- Isolation thermique renforcée sur la périphérie du bâti,
- Menuiseries double vitrage PVC avec gaz argon,
- Pompe à Chaleur couplée à un système de chauffage par le sol basse température sur l'ensemble du bâti (sauf annexes),
- Ballon Thermodynamique pour la fourniture d'eau chaude sanitaire,
- Système domotique pour le contrôle de la température, des éclairages et des volets roulants couplés avec des détecteurs solaires.



## Bienvenue aux Terrasses de Central Park à Montenach

Au cœur de la réserve naturelle des 7 collines, aux frontières de la France, de l'Allemagne et du Luxembourg (précisément à 5 kilomètres de Schengen, Luxembourg), Montenach bénéficie d'un environnement privilégié !

Les Terrasses de Central Park réunissent 8 parcelles de 600 à 600 m2 chacune, situées dans un lotissement haut de gamme accueillant de magnifiques maison d'architecte.

Pour en savoir plus



[www.mamaisonneuveapartird1euro.com](http://www.mamaisonneuveapartird1euro.com)  
[www.concept-et-tradition.com](http://www.concept-et-tradition.com)

Concept et Tradition, Maisons Trabeco  
 Mail : [secretariat@concept-et-tradition.com](mailto:secretariat@concept-et-tradition.com)  
 Téléphone : 03 82 53 85 44

Siège social : 76, rue de la Pompe - 75116 PARIS  
 Téléphone : 01.44.18.44.58

Bureau : route de Vitry 57270 UCKANGE  
 Téléphone : 03 82 53 85 44

Contact presse  
 Giuseppe Scavetta  
 Mail : [g@scavetta.eu](mailto:g@scavetta.eu)  
 Tél. 06 09 88 18 09