

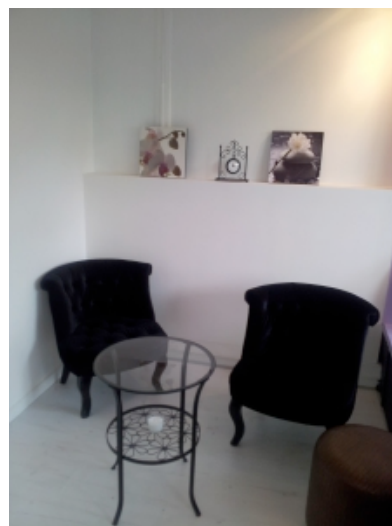
Salon CelluChic - Mantes la Jolie : offrez une cure minceur à votre corps et non à votre porte-monnaie !

Depuis la rentrée, un nouveau salon CelluChic a ouvert ses portes à Mantes la Jolie. Le Cellu M6 associée à la presso-thérapie y garantissent des résultats minceur rapides et accessibles à toutes et tous. Actuellement, le bilan minceur et la séance découverte sont offerts.

Julia Services, un salon minceur à Mantes la Jolie

Esthéticienne à Paris, Julia rêve depuis quelques années d'ouvrir son propre salon. Lorsqu'elle découvre le réseau franchisé CelluChic, elle est séduite par l'idée d'offrir à ses client(e)s des services et technologies leur garantissant beauté et minceur à petits prix. Quelques mois plus tard, le salon Julia Services accueille ses premières client(e)s 1T rue d'Alsace à Mantes la Jolie et propose des cures minceur associant CelluM6 et Presso-esthétique.

Pour découvrir le salon, Julia Services offre actuellement le bilan minceur et la séance découverte !



au

CelluM6, une technologie innovante

Mis au point par le groupe LPG Systems, le CelluM6 est l'équipement phare de la technique de massage dite lipomassage.

La stimulation des zones grasses reproduit de manière mécanique la technique du palper rouler et agit à la façon d'un drainage lymphatique. En activant la circulation sanguine et lymphatique, le CelluM6 désengorge les tissus, favorise l'élimination des graisses et stimule la fabrication d'élastines.

Le CelluM6 a ainsi pour effets la réduction de l'aspect peau d'orange, la perte de centimètre, le remodelage de la silhouette et l'amélioration de la tonicité de la peau...

En bref, le CelluM6 est idéal pour déloger les capitons, affiner les cuisses, retrouver un fessier tonique et un ventre galbé. Sur le visage, ses effets luttent contre le relâchement cutané et offrent un véritable coup d'éclat.

Presso-esthétique, le soin en plus



Complément idéal au CelluM6, la pressothérapie est une méthode particulièrement efficace pour dynamiser la circulation veineuse, éliminer les toxines et atténuer l'effet jambes lourdes.

Les légères pressions d'amorce et de propulsion du liquide lymphatique dans le sens du retour veineux permettent ainsi de limiter le phénomène de rétention d'eau et estompent, séance après séance, l'effet « peau d'orange ».

Informations pratiques

- Un coaching alimentaire est associé à chaque cure minceur
- Séance CelluM6 + Presso esthétique : 1 heure, 25 euros
- Salon ouvert le lundi de 14h à 19h et du mardi au samedi de 9h à 19h

Elles ont testé, leur avis

« J'ai perdu mes 2 kilos que je n'arrivais pas à perdre depuis longtemps, le Cellu M6 améliore considérablement l'aspect peau d'orange. C'est un vrai bonheur de pouvoir remettre mes pantalons. L'équipe est aux petits soins, c'est un plaisir de se détendre à la presso après le Cellu. Je recommande l'institut à toutes les personnes qui comme moi ont un besoin de perdre du poids et de raffermir leur corps. J'oubliais : pour le visage c'est super soit en cure soit en coup d'éclat pour une sortie. Essayez, vous serez surpris du résultat, quelques séances suffisent pour voir le changement ». Catherine

« J'ai eu ce jour ma 6ème séance et comme je l'ai annoncé à Julia, j'ai serré d'un cran la ceinture de mon jean ! Alors oui il y a des privations (plus de chocolat, plus de grignotage) des activités physiques, mais les séances de CELLUM6 sont déjà efficaces et les résultats visibles. Et ce n'est pas fini !!! Alors rendez-vous dans quelques jours. Merci Julia et Lorie pour votre accueil ». Nadine

Site web

www.julia-services.fr

Contact

Julia Petkovic
Mail : juliapetkovic@gmail.com
Tel : 09 83 02 50 15

